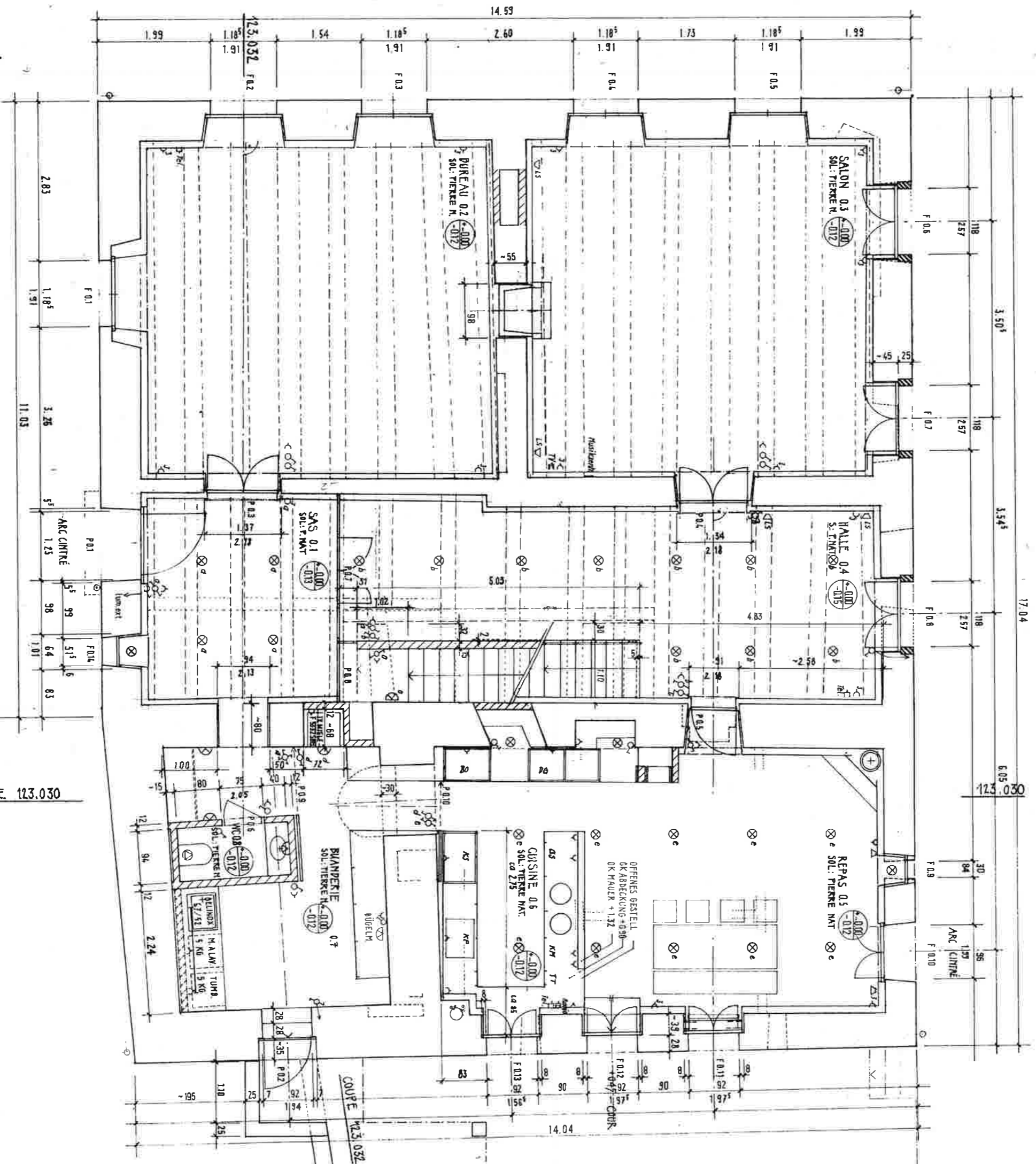


MANOIR
REZ-DE-CHAUSSEE 1.50
 123.032
 123.032
 123.032

17.0.95 REV SR	2.3.95 REV PB	5.8.94 REV IR	11.1.94 REV
21.01.98 REV SR	28.6.95 REV SAN	30.8.94 REV IR	2.3.94 REV
	10.8.95 REV SAN	20.12.94 REV IR	6.4.94 REV

DE MANIERE GENERALE
 L'ENTREPRISE EST TENUE DE RELEVET ET DE CONTROLER
 TOUTES LES MESURES SUR PLACE DES DIVERGENCES
 DOIVENT ETRE SUPPRIMEES IMMEDIATEMENT EN COLLA-
 BORATION AVEC LA DIRECTION DES TRAVAUX ET AVEC
 L'ARCHITECTE. L'ENTREPRISE DOIT CONTROLER QUE LES
 PLANS SOIENT JUSTES ET COMPLETS

HAUTEURS DES PORTES
 DU NIVEAU DU SOL FIN. OU DU NIVEAU
 DU SEUIL FIN. JUSQU'AU NIVEAU DE LA
 COUVERTE BRUTE
 NIVEAU
 NIVEAU DU SOL FIN
 NIVEAU DU SOL BRUT



COUPE 123.030

COUPE 123.032

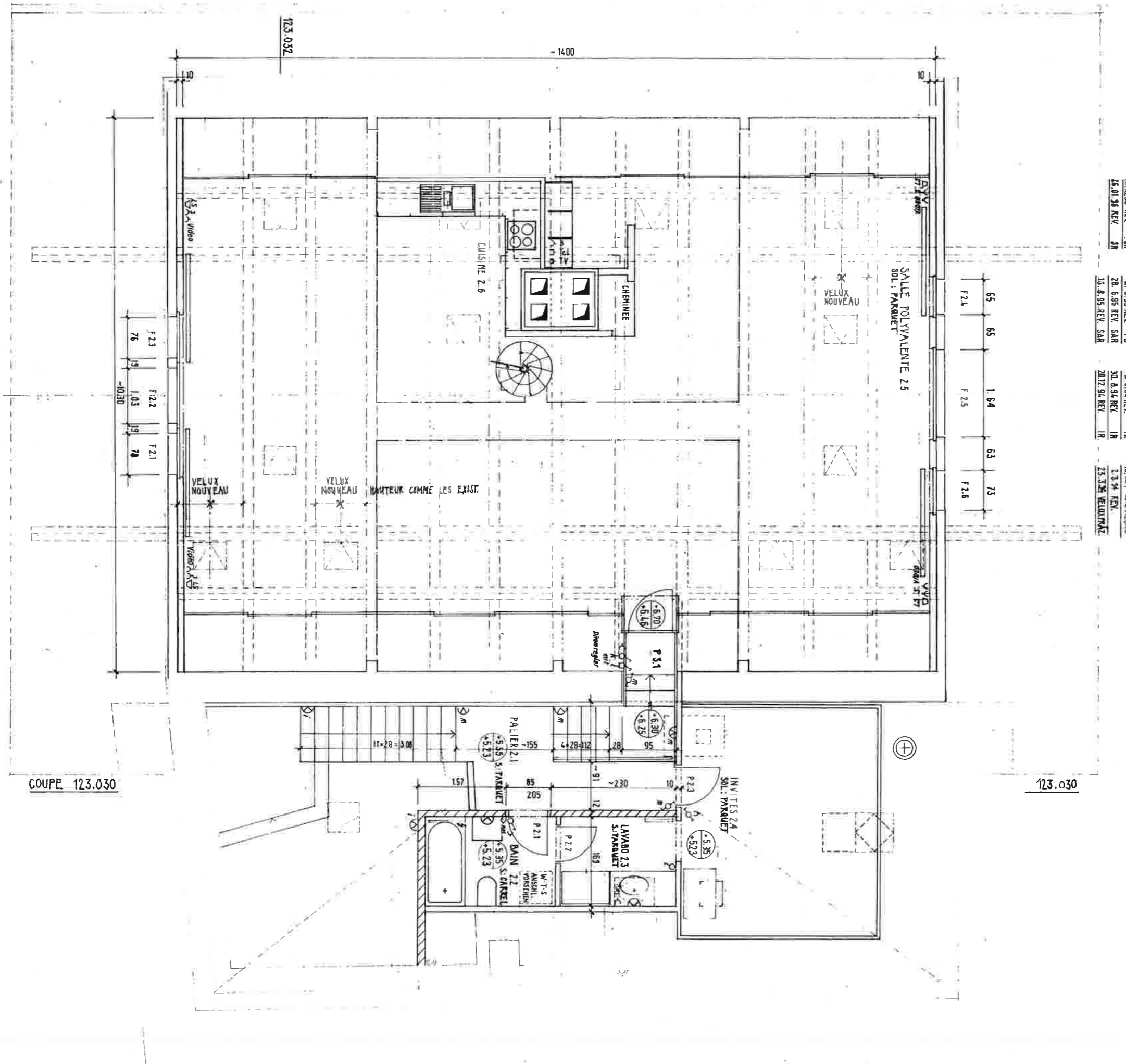
-0.00
 -0.12

DOUF SCHWEIJ, THOMAS AMMANN, FLORA RICHMATT-ROSCATI ARCHITECTEN BSA + PARTNER AG
 8005 VERNICHO / 8005 AIGNO / 8005 ZÜRICH
 UFFER + DEGEN ARCHITECTEN AG - Thomas Uffer, Architekt BRÄTHERIA - Werner Degen, Architekt HTL
 PENNILLER AG - 1700 FREIBURG - Tel. 037-244 055005 - Fax 037-244 333
 REAMENAGEMENT DU MANOIR D'AUTIGNY - art. 1114 - 10498 de la commune de 1742 AUTIGNY/FR
 MAITRE DE L'OUVRAGE: Hans und Elisabeth Jochin-Speler, Luegels 31, 8053 Zürich

MANOIR COMBLES 1:50

17.0.95 REV. SR	2.3.95 REV. PB	5.0.94 REV. IR	10.134* EGGH/COM-
16.01.98 REV. SR	20.6.95 REV. SAR	30.8.94 REV. IR	1.3.94 REV.
	10.8.95 REV. SAR	20.7.94 REV. IR	23.3.95 VELOUTRAIL

123.025
 51.94 42 x 46



DE MANIERE GENERALE
 L'ENTREPRISE EST TENUE DE RELEVÉR ET DE CONTRÔLER
 TOUTES LES MESURES SUR PLACE DES DIVERGENCES
 DOIVENT ÊTRE SUPPRIMÉES IMMÉDIATEMENT EN COLLA-
 BORATION AVEC LA DIRECTION DES TRAVAUX ET AVEC
 L'ARCHITECTE. L'ENTREPRISE DOIT CONTRÔLER QUE LES
 PLANS SOIENT JUSTES ET COMPLETS

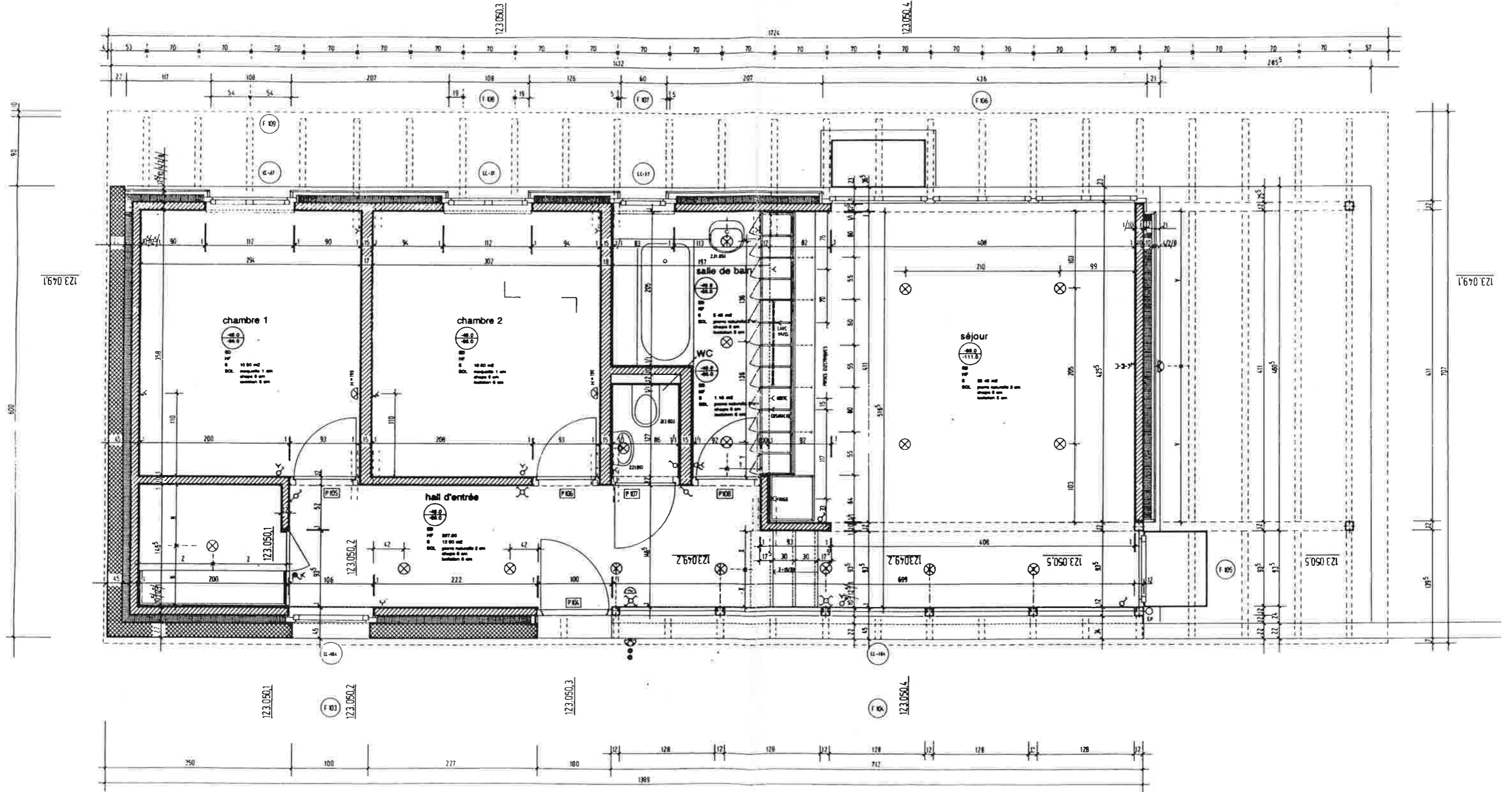
HAUTEURS DES PORTES
 DU NIVEAU DU SOL FINI, OU DU NIVEAU
 DU SEUIL FINI, JUSQU'AU NIVEAU DE LA
 COUVERTE BRUTE

NIVEAU
 NIVEAU DU SOL FINI
 NIVEAU DU SOL BRUT



123.032

Maison des hôtes: plan du niveau de l'habitation 1:50



Maison des hôtes: plan du niveau du garage 1:50

